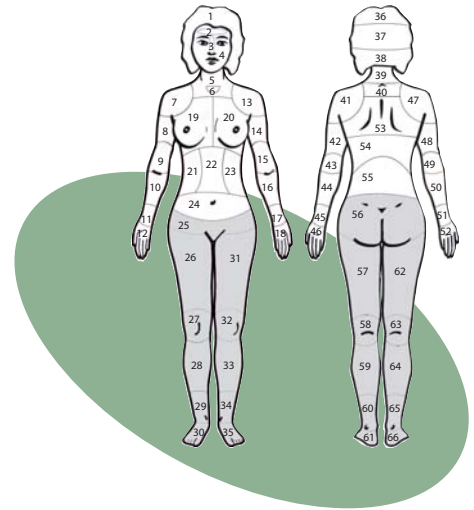


Color Tuning und das Psychosoziale

von Werner Kosmus



Color Tuning ist ein Farb-Ton-Programm, das sich für die begleitende Behandlung von Erkrankungen eignet, bevorzugt aber, wie kein anderes, imstande ist, psychosoziale Zusammenhänge aufzuhellen. Dafür haben wir eine Interpretations-Matrix entwickelt, mit der auch eine Anfängerin/ein Anfänger in der Radionik rasch die Bedeutung der angezeigten Analyse-Ergebnisse erklären kann. Das Programm beinhaltet auch eine umfangreiche Sammlung von körperlichen Störungen, die damit behandelt werden können. Die Analyse von Störzonen setzt sich aus einem komplexen Zusammenwirken von Chakra-Ebenen, Körperenergetik und Farben zusammen. Die Farben geben uns den Hintergrund einer Störung kund.

Praxis zeigt, werde ich es hier an einem Beispiel darstellen:

Der Klient kommt mit dem Anliegen um eine Unterstützung bei der Gründung eines eigenen Unternehmens. Er hat Bedenken, ob das Geschäft ihn auch tatsächlich ernähren wird.

Das Color Tuning weist dazu folgende Werte auf:

Oberarm rechts vorne, Gelbgrün am Level 5 und Violett am Level 12

Gesäß mit den Farben Gelb am Level 7, Blau am Level 9 und Gelb am Level 10

Fuß rechts hinten, Rot am Level 2

Die Interpretation des Ergebnisses ist dementsprechend:

Der Oberarm bezeichnet die Reichweite, die der Klient deshalb eingeschränkt hat, weil er seine Zukunftsperspektiven zu sehr aus den vom Vater übernommenen Werten beurteilt und seinen eigenen Platz als Erwachsener noch nicht wirklich einnimmt.

Im Gesäß sind die Ängste gespeichert. Sie stammen aus einem Mangel an Vertrauen in die eigene individuelle Kraft, die ihm der Vater auch nie zugemutet hat.

Die Störung im Fuß rechts hinten mit der Farbe Rot zeigt, daß er zu sich als Mann zu wenig Vertrauen hat und diesen Mangel in der Vergangenheit entwickelt hat.

Mit entsprechender Schulung und Übung gelingt es sehr bald, aussagekräftige Interpretationen solcher Analyse-Ergebnisse zustande zu bringen.

Color Tuning - Interpretationsmatrix

1. Chakra	2. Chakra	3. Chakra	4. Chakra	5. Chakra	6. Chakra	7. Chakra
Nebennieren	Gonaden	Pankreas	Schilddrüse	Schilddrüse	Hypophyse	Epiphyse
Level 1 - 3	Level 4 - 5	Level 6	Level 7	Level 8 - 10	Level 11	Level 12
Vital-Körper	Emotional-Körper	Mental-Körper	Astral- oder Geist-Körper	Äther-Körper	Spiritueller Körper	Kausal-Körper
Farbe Rot	Farbe Orange	Farbe Gelb	Farbe Grün	Farbe Hellblau	Farbe Indigo	Farbe Violett
Themen: Stammes- Gruppenmisch Mutter / Frauen Geld / Beruf Zuhause Vertrauen zum Leben Sicherheit / Stabilität Überleben / Sterben	Themen: Sexualität Gefühle Emotionen Eternität Körperbedürfnisse	Themen: Macht Kontrolle Freiheit Verantwortung Persönlichkeit Entscheidungen treffen	Themen: bedingungslose Liebe Beziehungen Nähe zu Menschen bedingungsloses Geben Akzeptanz / Toleranz Berührung Vergebung / Mitleid	Themen: Kommunikation auf Intuition hören Sprache, Gehör, Gestik bedingungsloses Annehmen Individualität ausdrücken	Themen: Geistesbewußtsein Sitz der Intuition ASW Rolle im Leben erkennen und ausführen	Themen: Gott / Seelenleben Männer / Vater Autorität Gefühl der Einheit Einfühlungsvermögen
Probleme: Verletzungen Angst Unsicherheit	Probleme: emotionale Verletzung emotionale Verunsicherung emotionale Erpressung	Probleme: Manipulation Kontrolliertheit Unfähigkeit	Probleme: Angepasstheit Harmoniebedürfnis Unterordnung Schatten / Verdrängung	Probleme: Mangelbewußtsein Krise / Sache	Probleme: mentale Vorstellung Idealbild vergeistigte Vorstellung distanzierte Vorstellung Traumwelt Verwechslung	Probleme: Vater als Idealbild Eigendefinition aus der Einheit Abhängigkeit von Autorität Verwechslung
Körperliche Bezüge: Gesäß, Beine, Füße Wirbelsäule, Rektum, Knochen, Zähne, Immunsystem, äußere Sexualorgane Nebennieren	Körperliche Bezüge: Innere Sexualorgane, hinterer Darmschnitt, untere Wirbelsäule, Becken, Hüftbereich, Blinddarm, Blase	Körperliche Bezüge: Bauch Verdauungsorgane, Magen, Leber, Gallenblase, vordere Darmschnitte, Bauchspeicheldrüse, Milz, Nieren, Nebennieren, mittlere Wirbelsäule direkt hinter dem Solar Plexus Gesicht	Körperliche Bezüge: Herz, Blutkreislauf, Rippen, Drüse, Thyroiddrüse, Lungen, Zwerchfell	Körperliche Bezüge: Hals, Schilddrüse, Luftröhre, Nacktenwirbel, Mund, Zahnfleisch, Speiseröhre, Epithelkörperchen, Hypothalamus Chiron	Körperliche Bezüge: Gehirn, Nervensystem, Augen, Ohren Hypophyse	Körperliche Bezüge: Zustrom der Lebenskraft, die Körper, Verstand und Geist nährt, Verbindung zum IHS, Geist, Gott, wacht über das S. Auge, Muskelsystem, Skelett, Haut als individuelles Abbild des IHS
Nase - Geruch	Zunge - Geschmack	Augen - Sehkraft	Haut - Fühlen	Ohren - Gehör		
Farbe Rot-Orange	Farbe Gelb-Orange	Farbe Gelb-Grün	Farbe Grün	Farbe Türkis		Farbe Violett-Rot
Thema / Probleme	Thema / Probleme	Thema / Probleme	Thema / Probleme	Thema / Probleme		Thema / Probleme
Verletzung Erkennen der emotionalen Erpressung	Erpressung und Kontrolle	Abhängigkeit Harmonie Kontrolle	Ich-Positionierung Konflikt / Klärung Individualisierung Gewahrdung			Zwiespältigkeit Widerstreit, zwischen Vater und Mutter
Matrix-Blatt-Ausgabe: 10/04 MT - KOSMUS Lackergasse 13 A - 8570 Voitsberg ☎ 03142 / 25548 ☎ 0664 / 3608045 e-mail: institut@mt-kosmus.com Internet: www.mt-kosmus.com						

Die CT-Interpretations-Matrix ist in Ebenen gegliedert, und diese haben Bezug zu den Chakras. So sind Themenbereiche der Ebenen (Level) 1, 2, 3 dem Wurzel-Chakra zugehörig, Ebenen 4, 5 zählen zum Sakral-Chakra, Ebene 6 weist auf den Solar Plexus hin, Level 7 auf das Herz-Chakra, die Ebenen 8, 9, 10

gehören zum Kehel-Chakra, Level 11 dem Stirn-Chakra und 12 dem Scheitel-Chakra.

Wie es 12 Ebenen gibt, so weisen 12 Farben auf den Grund und Hintergrund einer energetischen Störung hin.

Damit das Gesagte nicht nur graue Theorie ist, sondern auch die Buntheit in der